

Les deux dispositifs de la Facture Électronique

e-invoicing

Transactions entre 2 assujettis à la TVA établis en France

1. **Facture** dans un des 3 formats du socle (UBL / CII / Factur-X)
2. **Transmission** des factures via des plateformes PDP
3. **Cycle de vie** : suivi et mise à jour des statuts de la facture
4. **Transmission à la DGFIP** des données de facturation et données de paiement* sous 24h
5. Fréquence du flux : à la facture

e-reporting

Transactions entre 1 assujetti à la TVA établi en France et un non assujetti (ou une personne établie hors de France)

1. **Facture** libre
2. **Transmission** des factures et tickets de caisse libre
3. **Transmission à la DGFIP** des données de transaction agrégées par jour (BtoC) ou à la facture (BtoB international) et des données de paiement*
4. Fréquence du flux : décade / mensuelle / bimensuelle

*pour les prestations de services n'ayant pas opté pour la TVA sur les débits

ORDRE DES
EXPERTS-COMPTABLES
Conseil national

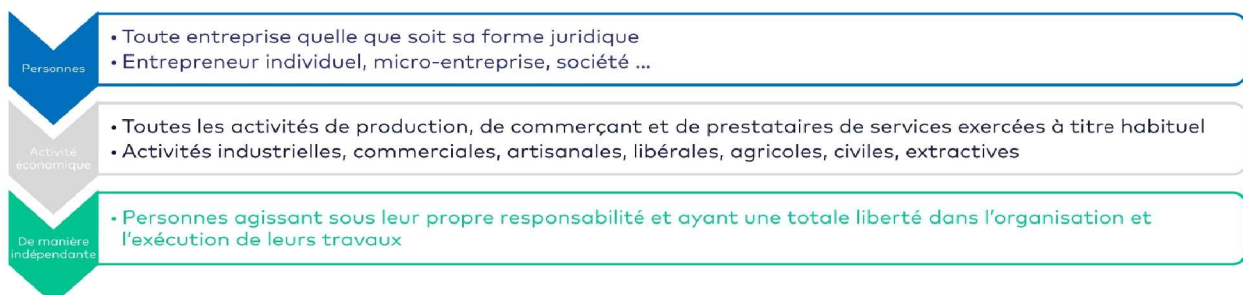
E-invoicing

Obligation d'émission et de réception de factures électroniques

- Toutes les opérations réalisées entre les **entreprises assujetties à la TVA** et **établies en France**

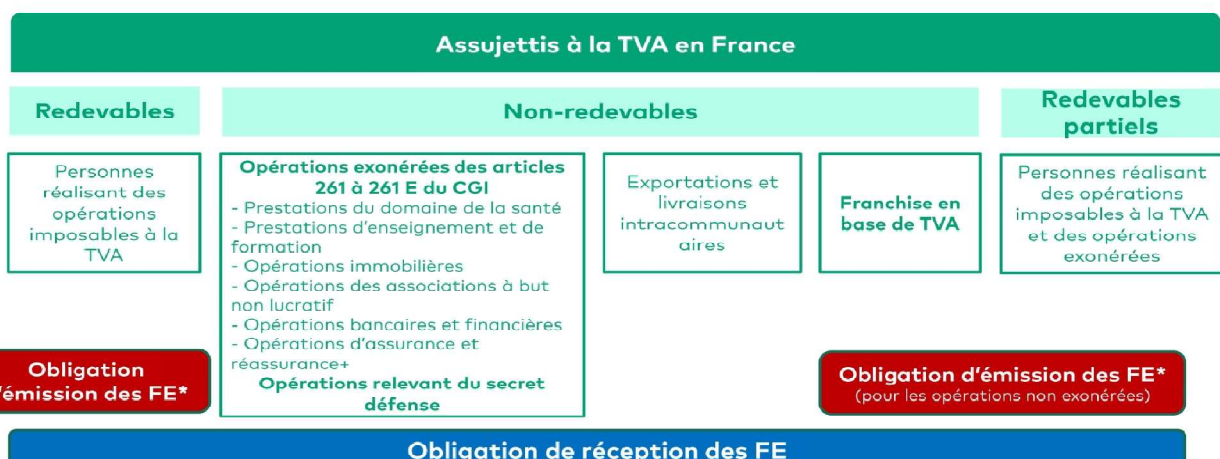
Les assujettis à la TVA

- **Personnes qui effectuent une activité économique de manière indépendante**

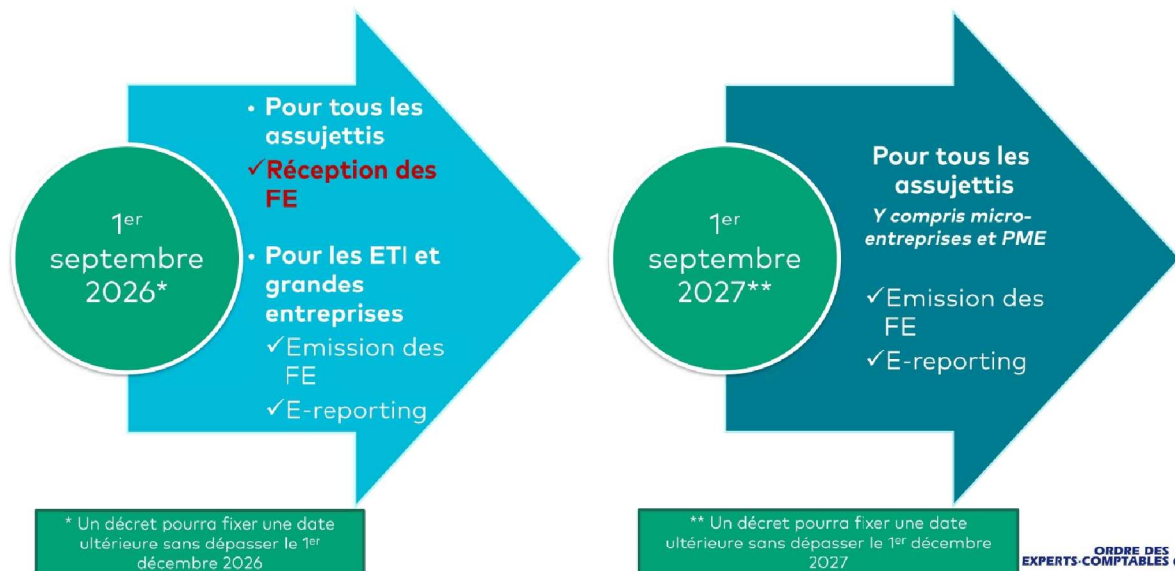


ORDRE DES
EXPERTS-COMPTABLES
Conseil national

Les assujettis à la TVA



Calendrier de la facturation électronique



Calendrier de la facturation électronique

